

SESIUNEA 2 - PRIVIM MAI ATENT LUMEA DIN JURUL NOSTRU (50 MIN)



Obiectiv

Elevii învață să observe lumea din jurul lor cu atenție și empatie, să identifice lucruri care funcționează bine și lucruri care nu funcționează, și să se pregătească pentru explorarea din afara clasei.

Până la finalul sesiunii:

- ➔ elevii realizează **hartă școlii / comunității**;
- ➔ identifică aspecte pozitive și aspecte care pot fi îmbunătățite;
- ➔ înțeleg că pentru a rezolva o problemă trebuie mai întâi **să o înțelegi bine**;
- ➔ sunt formate echipele de lucru;
- ➔ fiecare echipă pleacă cu **Fișa mare de observație**, pe care o va completa între S2 și S3.

Sesiunea pe scurt

Sesiunea 2 deschide etapa **FEEL** și mută atenția elevilor dinspre ei înșiși către lumea din jur. Scopul ei nu este să găsească soluții sau să aleagă probleme, ci să antreneze **privirea atentă și empatică**: să observăm ce se întâmplă în școală și comunitate, ce funcționează bine și ce poate fi îmbunătățit.

Elevii construiesc o hartă a spațiilor familiare, discută despre lucruri care le plac și lucruri care îi deranjează și învață că, pentru a schimba ceva, trebuie mai întâi să înțelegi.

Profesorul facilitator ghidează procesul cu grijă, fără a grăbi concluziile, pregătind elevii pentru explorarea din afara clasei și pentru întrebările importante care vor urma.

Cadru teoretic & metodologic

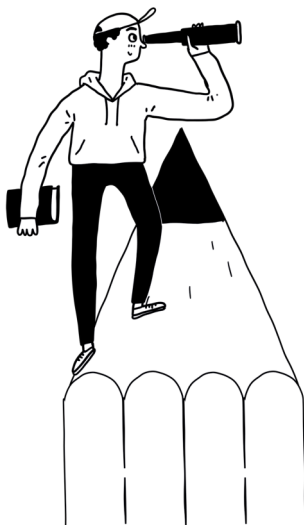
Această sesiune marchează intrarea efectivă în etapa **FEEL** și are rolul de a dezvolta capacitatea elevilor de a observa realitatea cu atenție și empatie, înainte de a o analiza sau schimba.

În această oră:

- ➔ învățarea pornește din contexte familiare (școala, comunitatea);
- ➔ elevii sunt încurajați să observe fără a judeca;
- ➔ nemulțumirea este tratată ca un **semnal de explorare**, nu ca un verdict;
- ➔ accentul cade pe întrebări, nu pe răspunsuri.

Construirea hărții îi ajută pe elevi să înțeleagă că schimbarea începe prin a vedea mai clar ce se întâmplă în jurul lor. Discuțiile despre cine este afectat și cum se simt oamenii dezvoltă empatia și capacitatea de a lua în considerare perspective diferite.

Tu încetinești ritmul și protejezi acest spațiu de explorare. Nu direcționezi elevii spre „probleme bune” sau „probleme greșite”, ci îi ajuți să rămână în zona curiozității.



*Aceasta nu este o oră despre probleme.
Este o oră despre a învăța să vezi.*

Materiale

- coli mari / flipchart;
- markere;
- post-it-uri în 2 culori;
- bandă adezivă;
- **Fișa de observație și explorare** (1 / echipă).

Pregătirea profesorului (înainte de oră)

- Dacă este posibil, păstrează organizarea băncilor în **insule de 4–6 elevi**, pentru a facilita lucrul colaborativ.
- Pregătește **materialele pentru realizarea hărții**: coli mari / flipchart, markere, post-it-uri în cel puțin două culori.
- Decide **ce tip de hartă vei construi** împreună cu elevii (școala, comunitatea apropiată sau o combinație între cele două), în funcție de contextul clasei.
- Gândește dinainte **una–două întrebări-cheie** pe care le vei folosi pentru a muta discuția de la „ce ne place/ nu ne place” la „cum putem afla mai multe”
- Pregătește **Fișa de observație și explorare** (câte una pentru fiecare echipă), pe care elevii o vor primi la finalul sesiunii.
- Anticipează posibile reacții ale elevilor (graba spre soluții, tendința de a căuta vinovați) și fii pregătit să ghidezi blând cu formulări de tipul: „Încă nu rezolvăm.” „Acum doar observăm.” Reamintește-ți rolul tău în această sesiune: **ghid al procesului, nu evaluator al ideilor.**



Rutină de început, Formarea echipelor, Harta școlii/ comunității - ce ne place & ce nu

Timp	Pas	Instrucțiuni profesor	Materiale
5 min	Rutină de început	Fă un scurt rezumat al S1: „Data trecută am stabilit cum lucrăm împreună și ce înseamnă EU POT. Astăzi ne uităm mai atent la lumea din jurul nostru.” Reamintește regulile și rolurile din echipă. Poți întreba: „Ce ne-a ajutat să lucrăm bine data trecută?”	-
10 min	Formarea echipelor	Explică transparent criteriul de grupare ales și de ce. Variante clare: (1) pe zone de interes de pe hartă (recomandat); (2) aleatoriu, pentru diversitate; (3) echilibrat, ghidat de profesor (abilități, stiluri diferite). Clarifică faptul că echipele vor lucra și între sesiuni. Dimensiune recomandată: 3–6 elevi. Ajută echipele să își asume roluri (observator, intervievator, documentarist, purtător de cuvânt).	Carduri / etichete de rol (opțional)
15 min	Harta școlii/ comunității - ce ne place & ce nu	Ghidează realizarea unei singure hărți mari (școală, comunitate sau combinație). Explică regulile: o culoare pentru lucruri care funcționează bine, o culoare pentru lucruri care nu funcționează. Spune explicit: „Nu căutăm vinovați, descriem ce se întâmplă.” Încurajează formulări descriptive. Poți întreba: „Ce se întâmplă aici zi de zi?”, „Ce vă face să vă simțiți bine în acest loc?”, „Ce vă deranjează sau vă pune pe gânduri?” Observă tendința de judecată și reformulează: „Ce vedem concret?”	Coli mari / flipchart, markere, post-it-uri în 2 culori
10 min	Discuție ghidată pe hartă	Mută atenția de la post-it-uri la oameni și impact. Ghidează discuția fără a valida probleme „mai importante” sau „mai mici”. Pune întrebări precum: „Cine este afectat de această situație?”, „Afectează pe toată lumea sau doar pe unii?”, „Cum crezi că se simt oamenii în această situație?”, „De ce ar fi important să înțelegem mai bine acest lucru?” Observă cine vorbește și invită și vocile mai tăcute, fără a forța.	Harta realizată
5 min	Cum putem afla mai multe?	Introdu ideea de explorare: observare, discuții. Poți folosi metafora aisbergului: „Ce vedem acum e doar partea de sus.” Spune clar: „Încă nu rezolvăm nimic.” Întrebări posibile: „Ce nu știm încă?”, „De unde am putea afla mai multe?”, „Cu cine am putea vorbi?”, „Ce ar fi util să observăm mai atent?” Observă graba spre soluții și readu focusul pe înțelegere.	-
5 min	Introducerea fișei mari de explorare & încheiere	Prezintă fișa ca „ghid de explorare”, nu ca temă. Explică ce se completează, când și cum (între S2 și S3, prin observare și discuții). Clarifică faptul că nu este nevoie să fie „perfect”. Încheie cu o întrebare de reflecție: „Ce ați vrea să înțelegeți mai bine până data viitoare?”	Fișa mare de explorare (1 / echipă)

Tips & Tricks pentru profesori

- ➔ Dacă elevii se grăbesc spre soluții, revino calm la scopul sesiunii: „Acum doar observăm.”
- ➔ Reformulează judecățile în observații („Ce se întâmplă concret?”).
- ➔ Nu corecta harta; scopul ei este să reflecte percepția elevilor.
- ➔ Încurajează exprimarea lucrurilor pozitive – ele sunt la fel de importante ca problemele.
- ➔ Acceptă liniștea și ritmul diferit al elevilor; nu toate ideile apar imediat

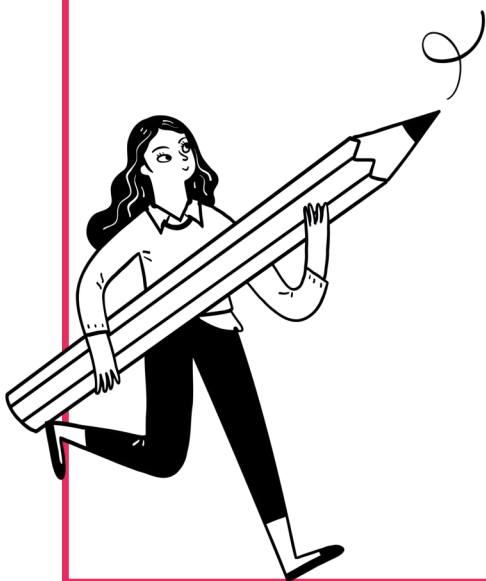
FIȘĂ DE EXPLORARE ÎN COMUNITATE – DE ECHIPĂ

Înțelegem înainte să schimbăm



Această fișă ne ajută să explorăm lumea din jurul nostru cu atenție, curiozitate și respect. Adunăm atât **povești pozitive**, cât și situații care ne pun pe gânduri. Ambele sunt importante. Nu căutăm vinovați. Nu încercăm să avem dreptate. Încercăm să înțelegem lumea așa cum este, din perspective diferite.

Explorăm cu respect. Dacă o situație pare sensibilă sau inconfortabilă, ne oprim și discutăm cu profesorul.



Scopul nostru este să vedem mai clar:

- ➔ ce funcționează bine
- ➔ ce este dificil
- ➔ cine este afectat și cum

Lucrăm **în echipă**, observăm ce se întâmplă în realitate, ascultăm oamenii și încercăm să înțelegem cum se simt. Această fișă este un **ghid de explorare**.

Completați-o împreună, discutând și negociind sensul a ceea ce observați. Întrebările de mai jos nu au răspunsuri corecte sau greșite — ele ne ajută să gândim mai profund.

1. Echipa & planul de explorare

Numele echipei:

.....

Membrii echipei:

.....

Zona explorată (locul):

.....

De ce am ales această zonă?

.....

2. Ce am observat în teren (discuție de echipă)

➔ Ce VEDEM (Ce se întâmplă concret? Fără judecăți.)

.....

.....

➔ Ce AUZIM (Ce spun oamenii? Idei, opinii, replici.)

.....

.....

➔ Ce AUZIM (Ce spun oamenii? Idei, opinii, replici.)

.....

.....

3. Interviuri - ce am aflat

Nu este nevoie să punei toate întrebările.
Alegeți ce se potrivește situației.

**Întrebări
orientative și
idei-cheie:**

- ➔ Ce îți place cel mai mult la acest loc?
- ➔ Ce ți se pare dificil sau deranjant?
- ➔ Cum te face să te simți această situație?
- ➔ Ce ai schimba dacă ai putea?

➔ Cu cine am vorbit? (roluri: elev, profesor, părinte etc.)

➔ Ce am aflat?

➔ Idei sau citate care ne-au rămas în minte:

4. Sintează de echipă

➔ Lucruri care funcționează bine în zona noastră:

.....

.....

➔ Lucruri care nu funcționează bine:

.....

.....

➔ Cine este afectat cel mai mult?

.....

.....

➔ Ce alte explicații ar putea exista pentru ce am observat?

.....

.....

➔ Întrebări importante cu care ne întoarcem în clasă:

.....

.....

Cu ce am descoperit aici, ne vom întoarce în clasă pentru a discuta și a decide **ce problemă merită abordată mai departe.**